

Číslo změny:	Obsah změny:	Datum změny:
01	PO ZAPRACOVÁNÍ PŘIPOMÍNEK	02/2019
02	-	-
03	-	-

Objednatel:	Správa železniční dopravní cesty, státní organizace Dlážděná 1003/7, 110 00 Praha 1
 <small>Správa železniční dopravní cesty</small>	Stavební správa východ Nerudova 1, 772 58 Olomouc

Generální projektant:	SUDOP PRAHA a.s. Olšanská 1a, 130 80 Praha 3 tel.: +420 267 094 111 e-mail: praha@sudop.cz	Hlavní inženýr projektu: ING. MIROSLAV NEZKUSIL
		Garant profese: -

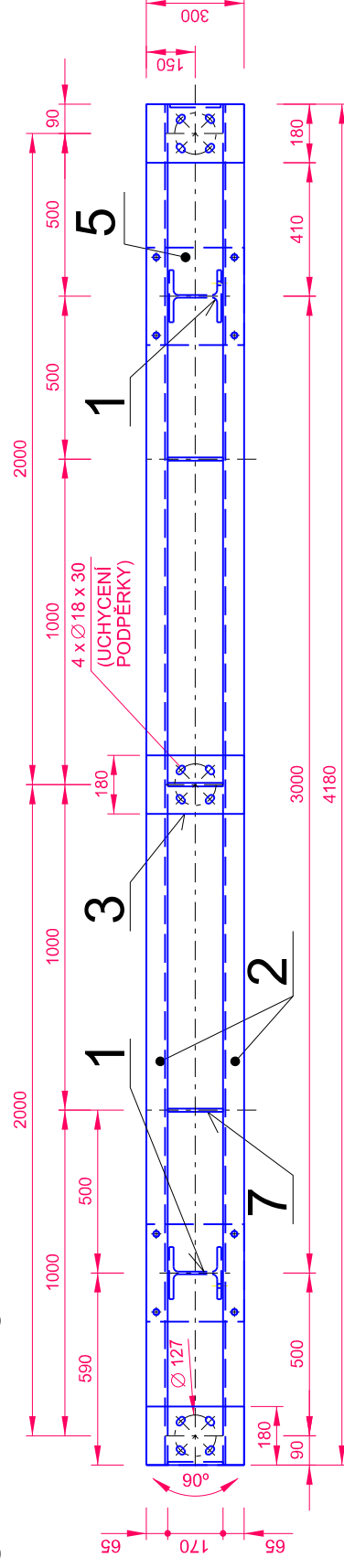
Středisko: ELEKTROTECHNIKY, TRAKCE, SDĚLOVACÍ A ZABEZPEČOVACÍ TECHNIKY			
Vedoucí střediska:  ING. MARTIN RAIBR	Odpovědný projektant SO, IO, PS:  ING. JIŘÍ VELEBIL	Vypracoval:  ING. JIŘÍ VELEBIL	Kontroloval:  ING. MIROSLAV NEZKUSIL

Název akce:	Číslo smlouvy: 18 216.208
Modernizace TNS Týniště nad Orlicí (Voklik)	Projektový stupeň: DSP
Část: PS 320 - TNS TÝNIŠTĚ NAD ORLICÍ, ROZVODNA 110 kV, TECHNOLOGIE	Datum: 02/2019
	Číslo části: D.3.2.1
Název přílohy: STOLIČKA PRO PODPĚRNÉ IZOLÁTORY PŘÍPOJNIC 110 kV - POK 8	Měřítko: VIZ VÝKRESY
	Počet formátů: 4 x A4
	Číslo přílohy: 39

[illegible]

POHLED P3

$v = 4\,970\text{ mm}$
 $p = 2\,000\text{ mm}$



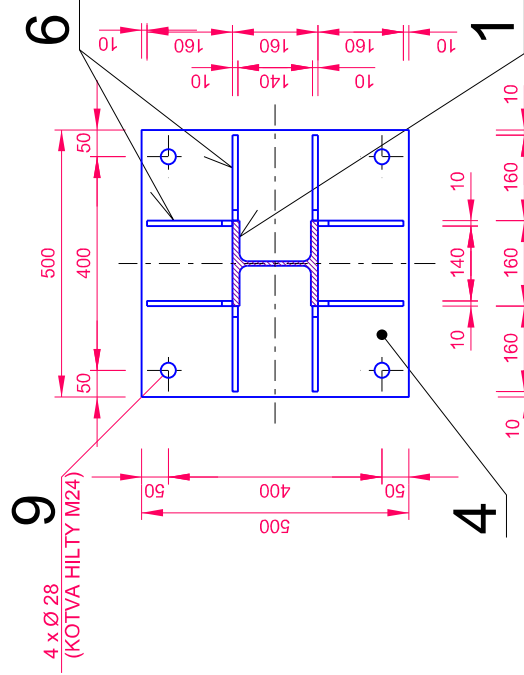
Měřítko:



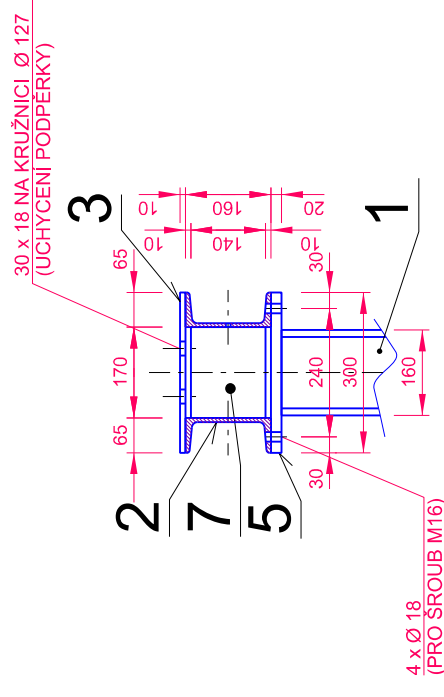
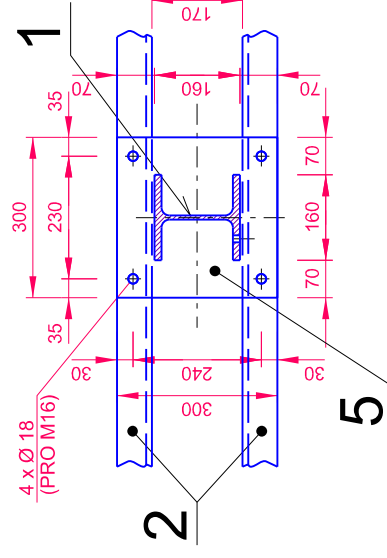
ŘEZ A - A

ŘEZ B - B

ŘEZ 1-1



Měřitko řezů:

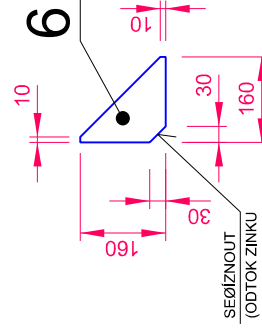


LEPENÁ KOTVA HVA M24 (POZ. 9)
VIZ SAMOSTATNÝ VÝKRES č.40

KUSOVNÍK VIZ VÝKRES Č.3

[illegible]

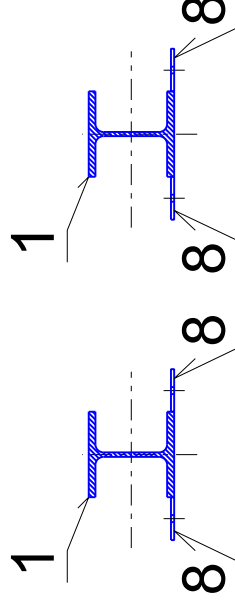
DETAIL POZICE 6



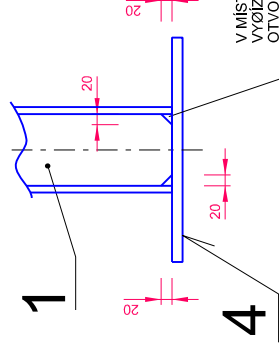
DETAIL POZIC 8

SCHEMA

ŘEZ C - C

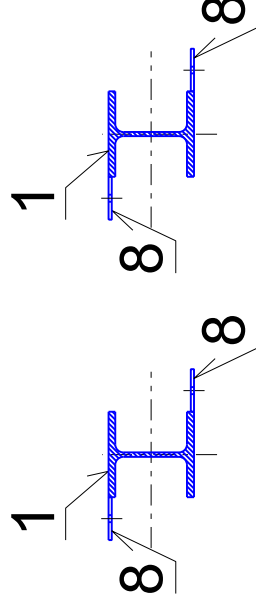


DETAIL - ODTOKU ZINKU



V MÍSTĚ STYKU POZIC 1 A 4
VYJÍZNOUT DO POZICE 1
OTVORY PRO ODTOK ZINKU
(STEJNOU ÚPRAVU PROVĚS
V MÍSTĚ STYKU POZIC 1 A 5)

ŘEZ D - D



VÝPIS MATERIÁLU:

12	Matice M16, pozink.				ČSN EN ISO 4032			8
11	Podložka 18, pozink.				ČSN 02 1739			8
10	Šroub M16x60, pozink.				ČSN EN ISO 4014			8
9	Lepená kotva HILTI -M24							8
8	Plech 80 x 6	100	Ocel 11 373	ČSN 42 5522		0,377		8
7	Plech 140 x 10	170	Ocel 11 373	ČSN 42 5522		1,868		5
6	Plech 160 x 10	160	Ocel 11 373	ČSN 42 5524		1,005		16
5	Plech 300 x 20	300	Ocel 11 373	ČSN 42 5524		14,13		2
4	Plech 500 x 20	500	Ocel 11 373	ČSN 42 5524		39,25		2
3	Plech 180 x 10	300	Ocel 11 373	ČSN 42 5524		4,239		3
2	Týč U 160	4 180	Ocel 11 373	ČSN 42 5570		79,0		2
1	Týč HEB 160	4 760	Ocel 11 373	ČSN EN 10034		193,4		2
Pozice	Název	Délka [mm]	Matériál	Norma (katalog)		Hmotnost [kg]	Počet ks	

LEPENÁ KOTVA HVA M24 (POZ. 9)
- VIZ SAMOSTATNÝ VÝKRES

Měřítko :



POVRCHOVÁ ÚPRAVA: ZINKOVÁNÍM TL. 80 um
V ZINKOVACÍ LÁZNÍ
+ NÁTĚRY (NA STAVBĚ)

SVAR: $\Delta 6 \text{ mm}$

CELKOVÁ HMOTNOST: 712 kg

NÁTĚROVÁ PLOCHA: 15,8 m²

POČET KUSŮ: 4

We reserve all rights in this document and in the information contained there in.
 Reproduction, use or disclosure to third parties without express authority is strictly forbidden.

Veškerá práva tohoto dokumentu a informace v něm obsažených jsou vyhrazena. Kopírování, užívání nebo prozrazení bez vědomí autora je trestné.

[illegible]